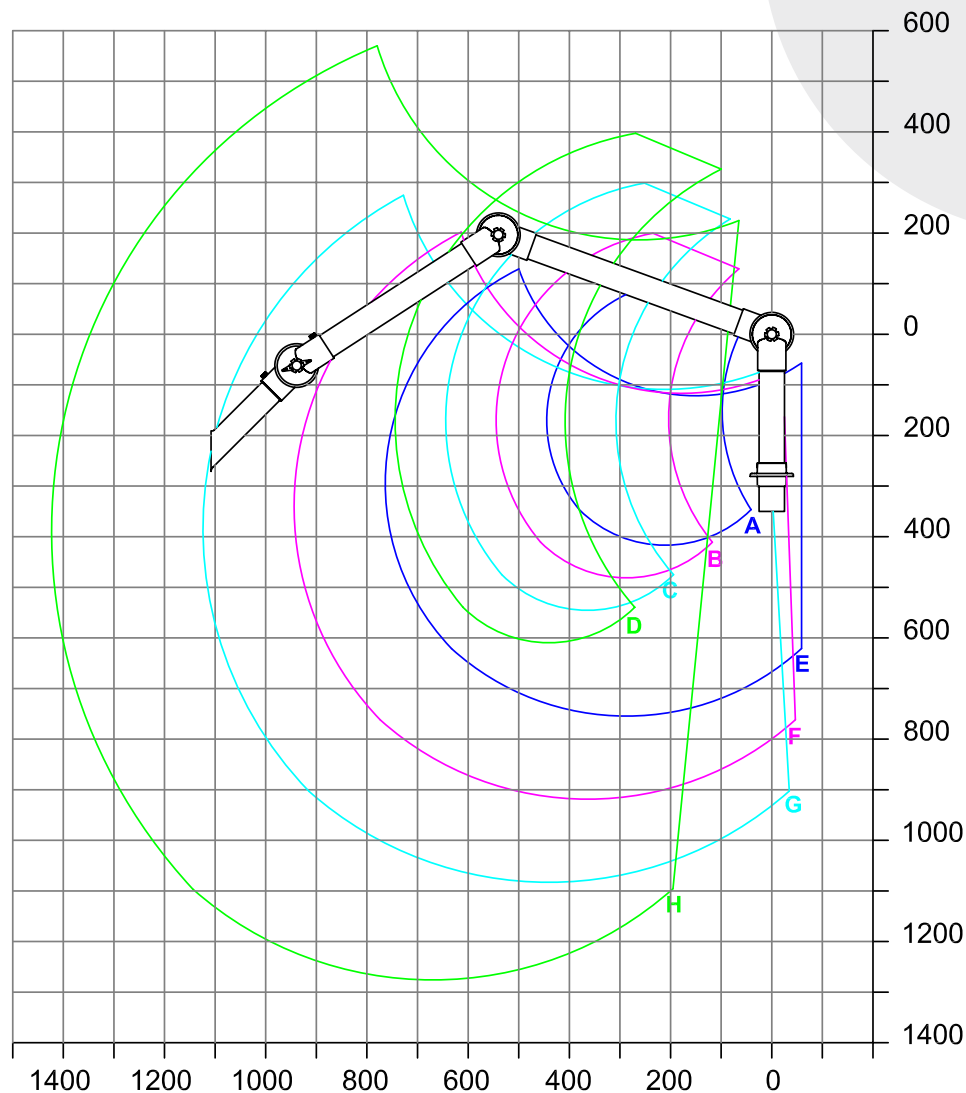


System 50 – Aluminium (AL)

Bordmonteret (BM)



| | |
|--------------------------------|------------|
| A: Model 50-27-1-4 /-5 /-050 | R: 445 mm |
| B: Model 50-37-1-4 /-5 /-050 | R: 545 mm |
| C: Model 50-47-1-4 /-5 /-050 | R: 645 mm |
| D: Model 50-57-1-4 /-5 /-050 | R: 745 mm |
| E: Model 50-3727-1-4 /-5 /-050 | R: 765 mm |
| F: Model 50-4737-1-4 /-5 /-050 | R: 945 mm |
| G: Model 50-5747-1-4 /-5 /-050 | R: 1125 mm |
| I: Model 50-8747-1-4 /-5 /-050 | R: 1425 mm |

Tilbehør: Sugespids nr. 1-5021

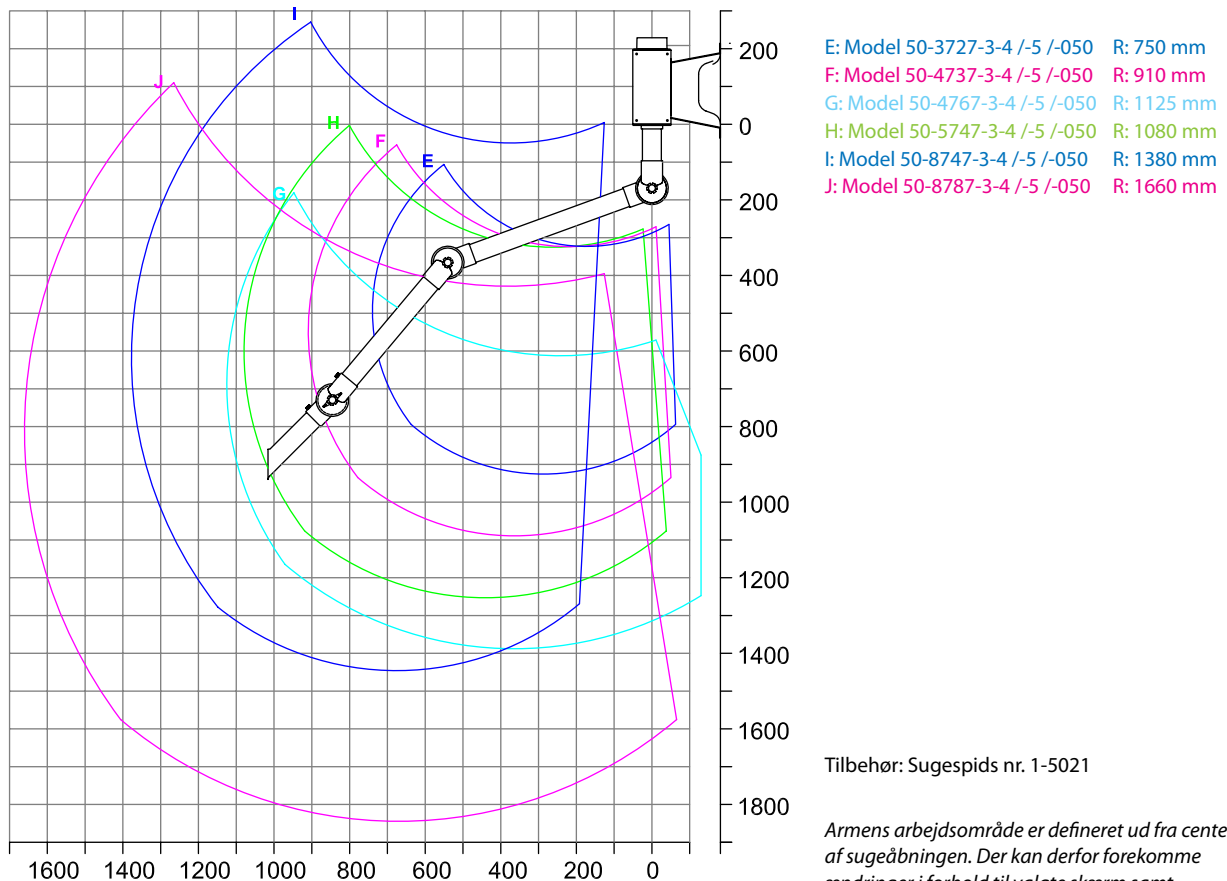
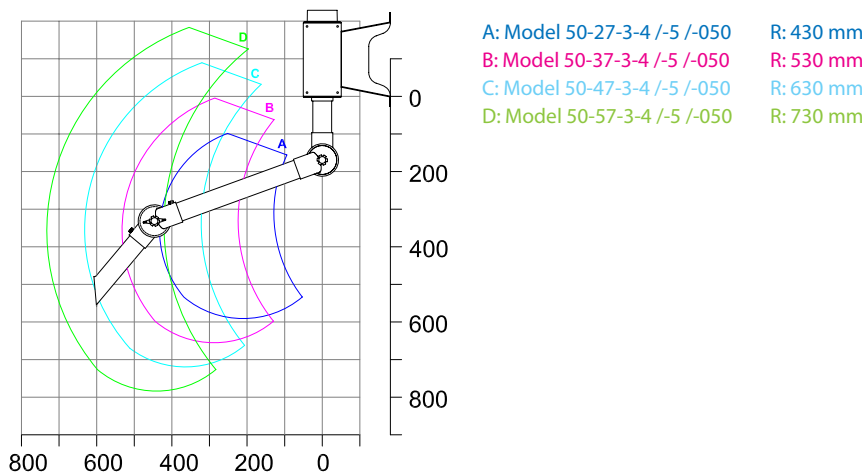
Armens arbejdsområde er defineret ud fra center af sugåbningen. Der kan derfor forekomme ændringer i forhold til valgte skærm samt positionering af denne.

Ved valg af arm anbefaler vi, at armens stationære arbejdsposition ikke placeres i den allernederste eller allerøverste del af arbejdsområdet.

(alle mål i mm)

System 50 – Aluminium (AL)

Vægmonteret (HM)



Tilbehør: Sugespids nr. 1-5021

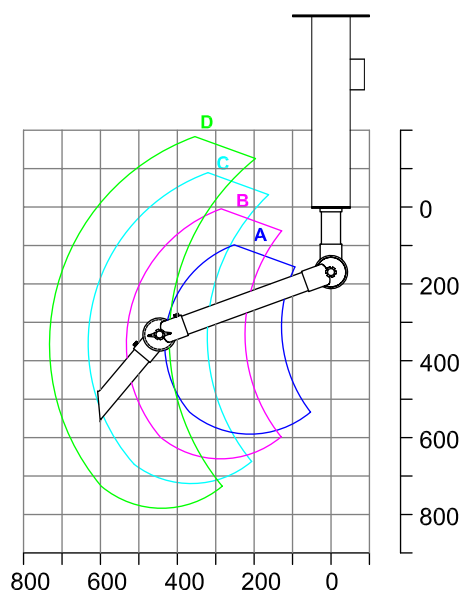
Armens arbejdsområde er defineret ud fra center af sugeåbningen. Der kan derfor forekomme ændringer i forhold til valgte skærm samt positionering af denne.

Ved valg af arm anbefaler vi, at armens stationære arbejdsposition ikke placeres i den allernederste eller allerøverste del af arbejdsområdet.

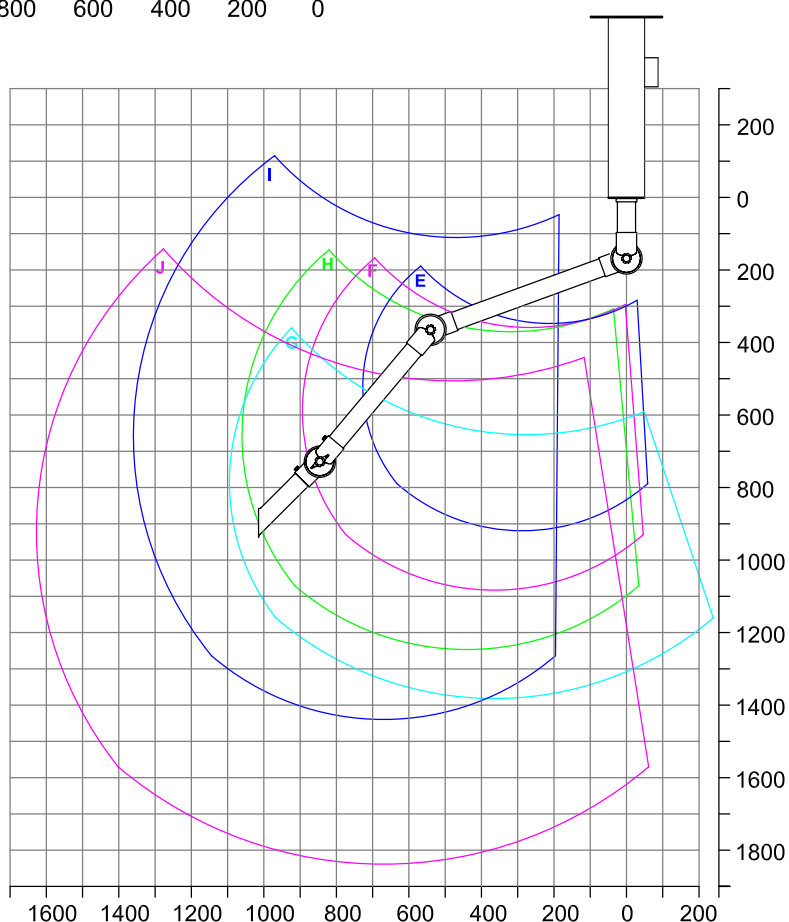
(alle mål i mm)

System 50 – Aluminium (AL)

Loftmonteret (HMS)



| | |
|------------------------------|-----------|
| A: Model 50-27-3-4 /-5 /-050 | R: 430 mm |
| B: Model 50-37-3-4 /-5 /-050 | R: 530 mm |
| C: Model 50-47-3-4 /-5 /-050 | R: 630 mm |
| D: Model 50-57-3-4 /-5 /-050 | R: 730 mm |



| | |
|--------------------------------|------------|
| E: Model 50-3727-3-4 /-5 /-050 | R: 750 mm |
| F: Model 50-4737-3-4 /-5 /-050 | R: 910 mm |
| G: Model 50-4767-3-4 /-5 /-050 | R: 1125 mm |
| H: Model 50-5747-3-4 /-5 /-050 | R: 1080 mm |
| I: Model 50-8747-3-4 /-5 /-050 | R: 1380 mm |
| J: Model 50-8787-3-4 /-5 /-050 | R: 1660 mm |

Tilbehør: Sugespids nr. 1-5021

Armens arbejdsområde er defineret ud fra center af sugeåbningen. Der kan derfor forekomme ændringer i forhold til valgte skærm samt positionering af denne.

Ved valg af arm anbefaler vi, at armens stationære arbejdsposition ikke placeres i den allernederste eller allerøverste del af arbejdsområdet.

(alle mål i mm)