



System 25

Arbejdskabinetter

Type 1	Sys 25 2
Type 2	Sys 25 3
Type 3	Sys 25 4

Tilbehør

Kabinetflanger	Sys 25 5
--------------------------------------	----------



System 25

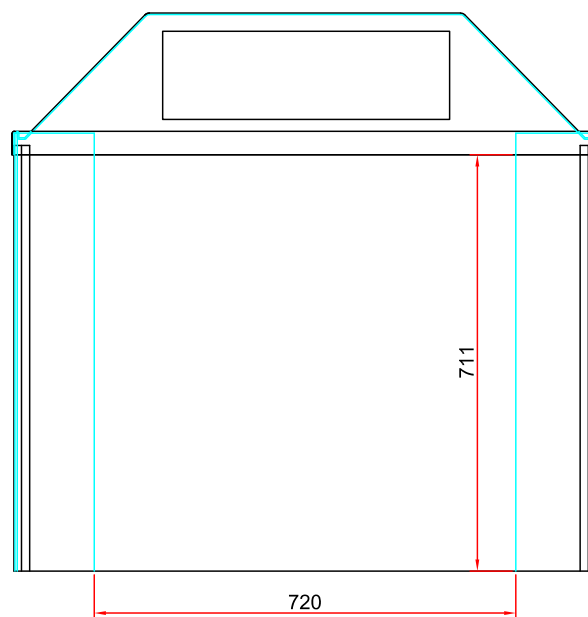
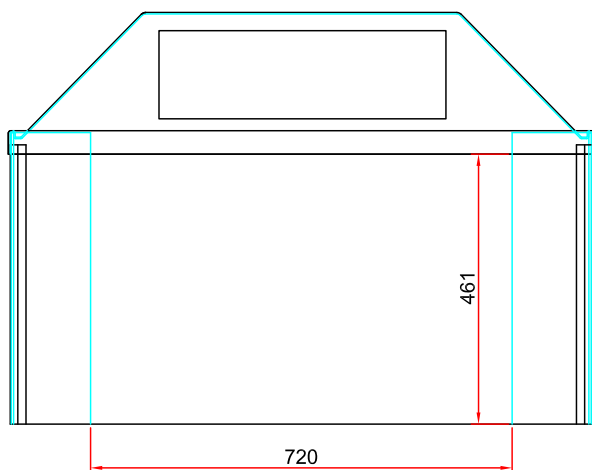
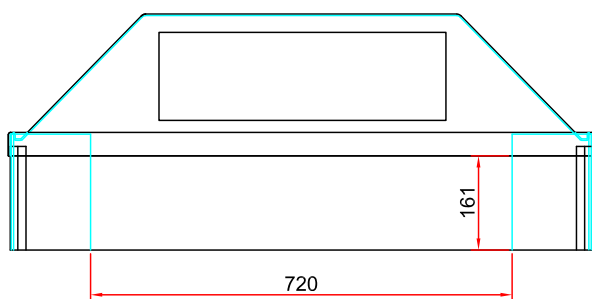
Alle komponenter er RoHS kompatible i henhold til direktiv 2002/95/EF (RoHS).

Design:

- Arbejdskabinettet til placering på bord/plan flade
- Grundflademål: 1000 x 600 mm
- Sidehøjder: 200, 500 eller 750 mm (totalhøjder: 410, 710, 960 mm)
- Formstøbt top i klar PETG isat rude af hærdet sikkerhedsglas
- Hjørner i PP til ruden i farverne hvid (-5) eller rød (-4)
- Sider i klar PETG
- Hjørner i alukseret aluminium
- Bunden af siderne er forsynet med en skridsikker gummikant
- Anbefalede luftmængder: 220, 550 eller 850 m³/h (afhængigt af sidehøjden)
- Valgfrit tilkøb af flange til udsugning
- NB! NB! Kan leveres med låger



Tegning





System 25

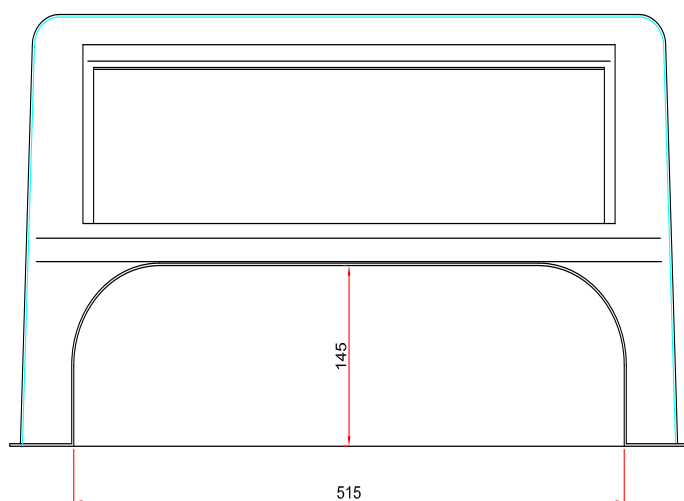
Alle komponenter er RoHS kompatible i henhold til direktiv 2002/95/EF (RoHS).

Design:

- Arbejdskabinet til placering på bord/plan flade
- Grundflademål: 635 x 480 mm
- Totalhøjde: 350 mm
- Arbejdskabinet i formstøbt PETG i farverne klar (-0) og opal (-0-7)
- Isat rude af hærdet sikkerhedsglas
- Hjørner i PP til ruden i farverne hvid (-5) eller rød (-4)
- Anbefalet luftmængde: 117 m³/h
- Valgfrit tilkøb af flange til udsugning



Tegning





System 25

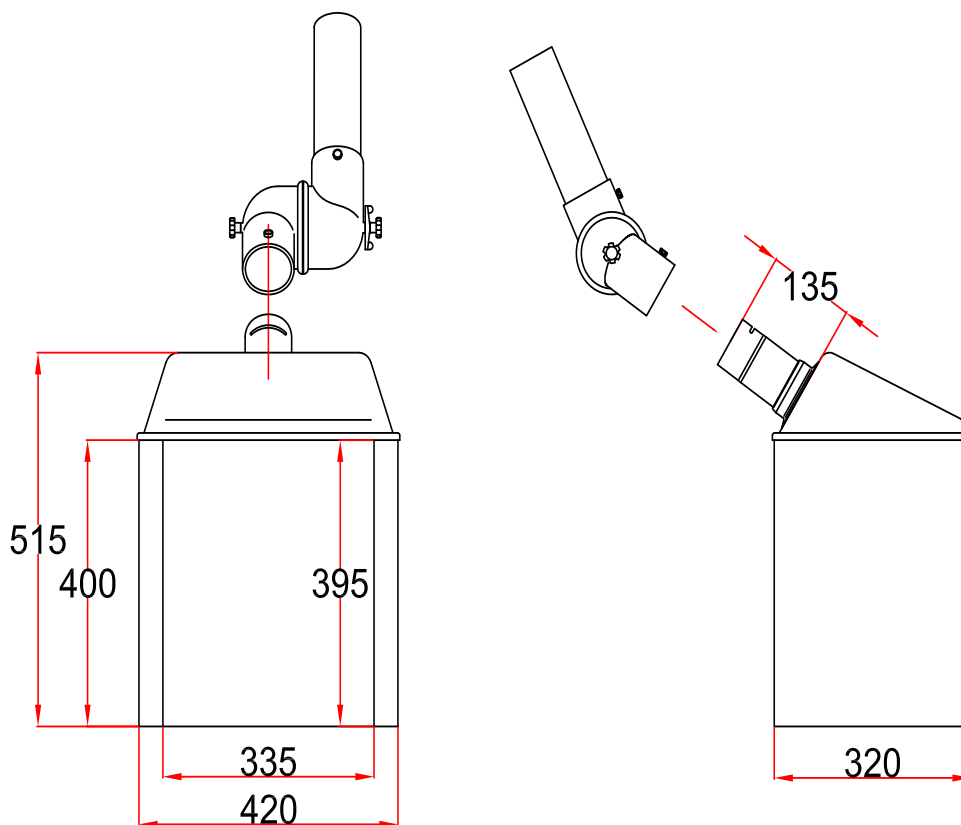
Alle komponenter er RoHS kompatible i henhold til direktiv 2002/95/EF (RoHS).

Design:

- Arbejdskabinet til placering på bord/plan flade
- Grundflademål: 420 x 320 mm
- Sidehøjde: 400 mm (totalhøjde: 515 mm)
- Formstøbt top i klar PETG incl. 2 rørstutse . Flange, rørstutse og lukkeled i Ø75
- Sider af pulverlakeret stål (hvide)
- Flanger og lukkeled i farverne hvid (-5) og rød (-4)
- Flange, rørstutse og lukkeled i Ø75
- Anbefalet luftmængde: 204 m³/h



Tegning





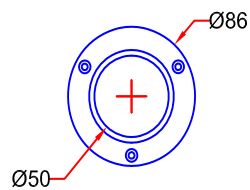
System 25

Design:

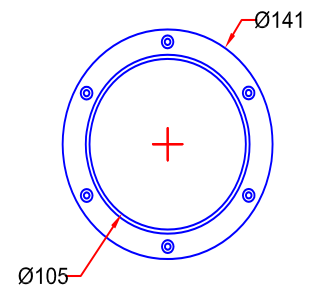
- Kabinetflange for tilslutning af udsugningskanal til kabinet
- Diameter i muffemål, se nedenstående tegning
- I polypropylen: hvid (-5) eller rød (-4)
- Valgfri montering og position



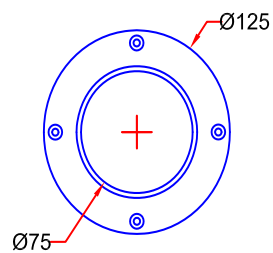
Model # 4-50-13



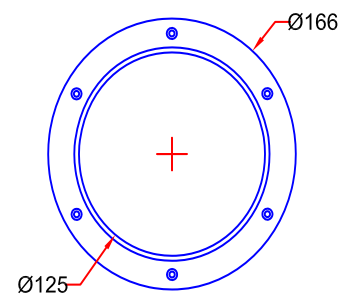
Model # 4-100-13



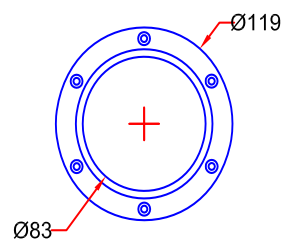
Model # 4-75-13



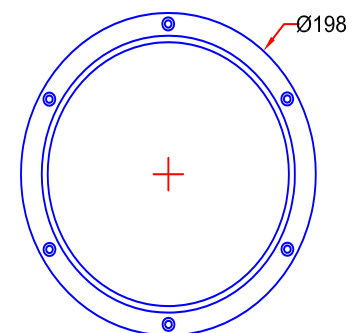
Model # 4-125-13



Model # 4-80-13



Model # 4-160-13



Model # 4-100-13

