



## System 100 - Antistatisk (AS)

Alle komponenter er RoHS compatible.

### Design:

- Udsugningsarm til bordmontage
- Arbejdsområde: 795 - 2130 mm
- Anbefalet luftmængde: 140 til 400 m<sup>3</sup>/t
- Rørdiameter: Ø100 mm
- Rør i konduktiv, stødsikker og kemisk resistent polypropylen (PP)
- Led i konduktiv, stødsikker og kemisk resistent polypropylen (PP)
- O-ringe i konduktiv, vedligeholdelsesfri polyethylen (PE)
- Alle sugearme udført med integreret spjæld, der i åben tilstand tillader maksimal luftstrøm
- Alle gevindstag, fjedre og fingerskruer i syrefast rustfrit stål (AISI 316L)
- Syrefaste POP® nitter forøger holdbarheden i aggressive miljøer
- Alle skærme kan forsynes med et beskyttende net (tilbehør), der hindrer utilsigtet udsugning af større genstande
- Godkendt til brug i ESD områder i henhold til IEC 61340-5-1:2016
- Godkendt til brug i ESD/Ex områder i henhold til EN 80079-36:2016 og EN 80079-37:2016 i henhold til ATEX direktivet 2014/34/EU og mærket Ex II 1 GD
- Udsugningsarmen er forsynet med en jordledning til EX-områder. Jordledning med 1MΩ modstand til ESD-områder medfølger
- I forbindelse med rengøring kan sugearmen skilles ad uden brug af værktøj



Links: [Tryktab](#), [Montagevejledning uden gasfjeder](#), [Montagevejledning med gasfjeder](#), [Brugsvejledning](#), [Effektivitetsmålinger](#), [Testrapporter](#), [Materialekompatibilitet \(engelsk\)](#)

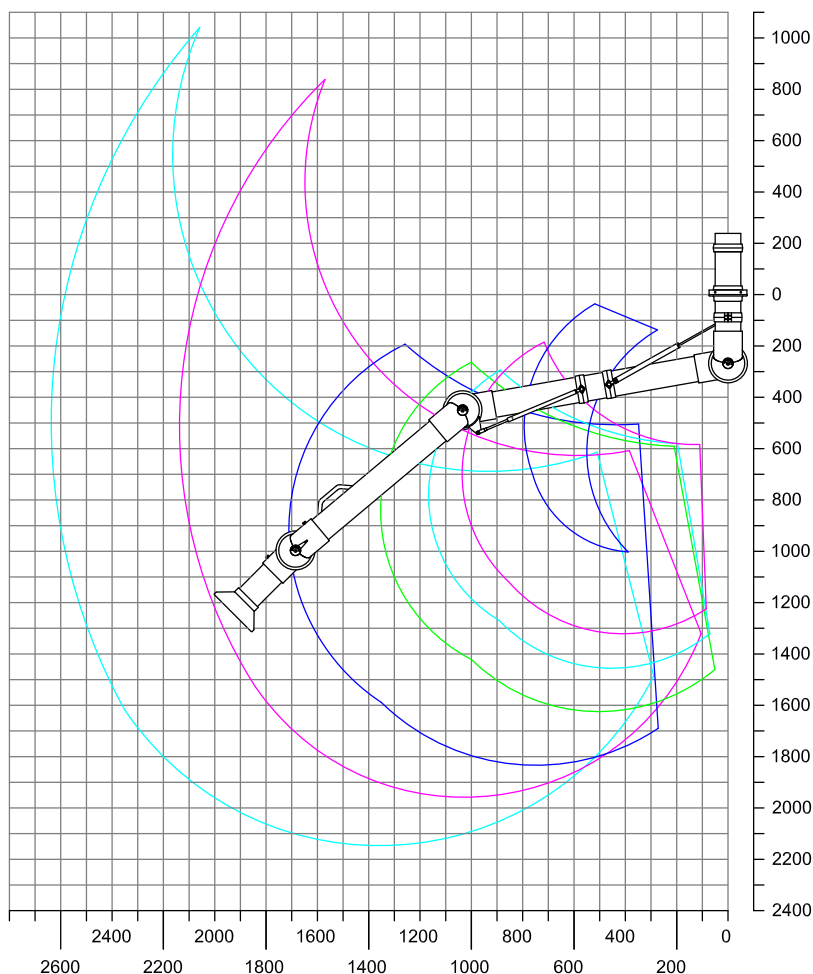
## Arbejdsområde

Vi anbefaler, at sugearmen ikke placeres i den øverste eller nederste del af arbejdsområdet.

Alle mål i mm

\* Med 1 gasfjeder

\*\* Med 2 gasfjedre



- A: Model 100-55-3-6
- B: Model 100-4540-3-6
- C: Model 100-5545-3-6
- D: Model 100-6555-3-6
- E: Model 100-9065-3-6\*
- F: Model 100-10585-3-6\*\*
- G: Model 100-135105-3-6\*\*