

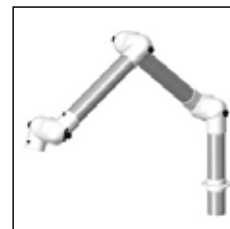


System 75 - Aluminium (AL)

Alle komponenter er RoHS kompatible i henhold til direktiv 2002/95/EF (RoHS).

Design:

- Udsugningsarm til bordmontage
- Arbejdsområde: 550 - 1620 mm
- Anbefalet luftmængde: 80 til 180 m³/h
- Rørdiameter: Ø75
- Rør i alukseret aluminium - overflade 10 µ
- Led i stødsikker kemisk resistent polypropylen (PP)
- Led i farverne hvid (-5) eller rød (-4)
- O-ringe i vedligeholdelsesfri polyethylen (PE)
- Alle arme udført med integreret spjæld, der i åben tilstand tillader maksimal luftstrøm
- Alle gevindstag, fjedre og fingerskruer i syrefast rustfrit stål (AISI 316L)
- Syrefaste POP[®] nitter forøger holdbarheden i aggressive miljøer
- Alle skærme kan forsynes med et beskyttende net, der hindrer utilsigtet udsugning af større genstande
- I forbindelse med rengøring kan armen adskilles uden brug af værktøj

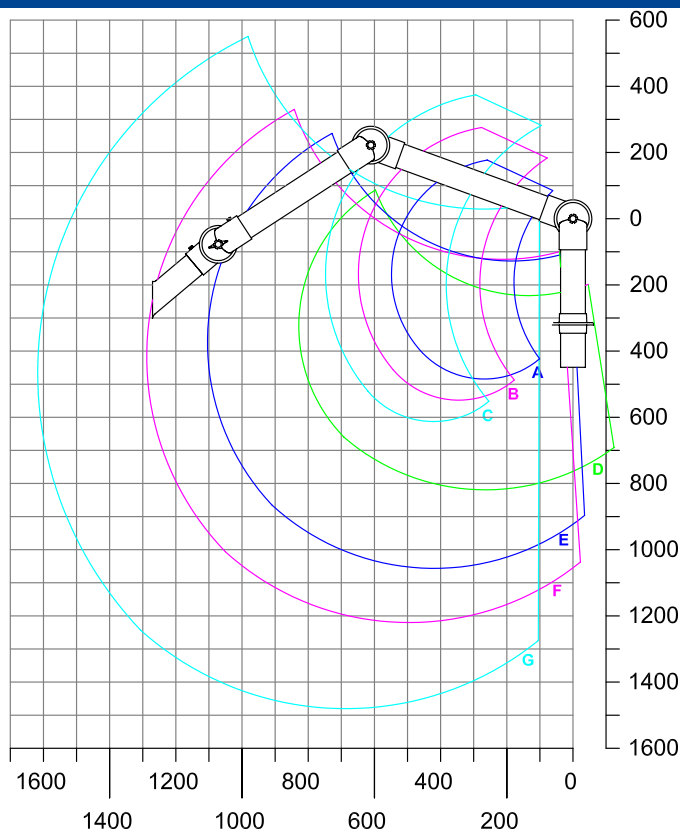


Links: [Tryktab](#), [Montagevejledninger](#), [Brugsvejledning](#), [Effektivitetsmålinger](#).

Arbejdsområde

Vi anbefaler, at sugearmen ikke placeres i den øverste eller nederste del af arbejdsområdet.

Alle mål i mm



A: Model 75-35-1-4 /-5
B: Model 75-45-1-4 /-5
C: Model 75-55-1-4 /-5
D: Model 75-3535-1-4 /-5
E: Model 75-5545-1-4 /-5
F: Model 75-6555-1-4 /-5
G: Model 75-9065-1-4 /-5