



System 75 - Antistatisk (AS)

Alle komponenter er RoHS kompatible.

Design:

- Udsugningsarm til væg/loftmontage
- Arbejdsområde: 550 - 1990 mm
- Anbefalet luftmængde: 80 til 180 m³/h
- Rørdiameter: Ø75
- Rør i konduktiv, stødsikker og kemisk resistent polypropylen (PP)
- Led i konduktiv, stødsikker og kemisk resistent polypropylen (PP)
- O-ringe i konduktiv vedligeholdelsesfri polyethylen (PE)
- Alle sugearme udført med integreret spjæld, der i åben tilstand tillader maksimal luftstrøm
- Alle gevindstag, fjedre og fingerskruer i syrefast rustfrit stål (AISI 316L)
- Nitter er i konduktiv, kemisk resistent polypropylen (PP) for at forøge holdbarheden i aggressive miljøer
- Alle skærme kan forsynes med et beskyttelsesnet (tilbehør), der hindrer utilsigtet udsugning af større genstande
- Godkendt til brug i ESD områder i henhold til IEC 61340-5-1, DIN VDE 0303 Part 30 og IEC 61340-4-1
- Godkendt til brug i EX områder i henhold til EN 13463-1:2001 og IEC 61340-4-1:2003 i henhold til ATEX direktivet 94/9/EF og mærket EX II 1 GD
- Udsugningsarmene er forsynet med en jordledning til EX-områder. Jordledning med 1MΩ modstand til ESD-områder medfølger
- I forbindelse med rengøring kan armen adskilles uden brug af værktøj



Links: [Tryktab](#), [Montagevejledning EX uden gasfjeder](#), [Montagevejledning EX med gasfjeder](#),
[Montagevejledning ESD uden gasfjeder](#), [Montagevejledning ESD med gasfjeder](#),
[Effektivitetsmålinger](#), [Brugsvejledning](#), [Testrapporter](#), [Materialekompatibilitet \(engelsk\)](#)

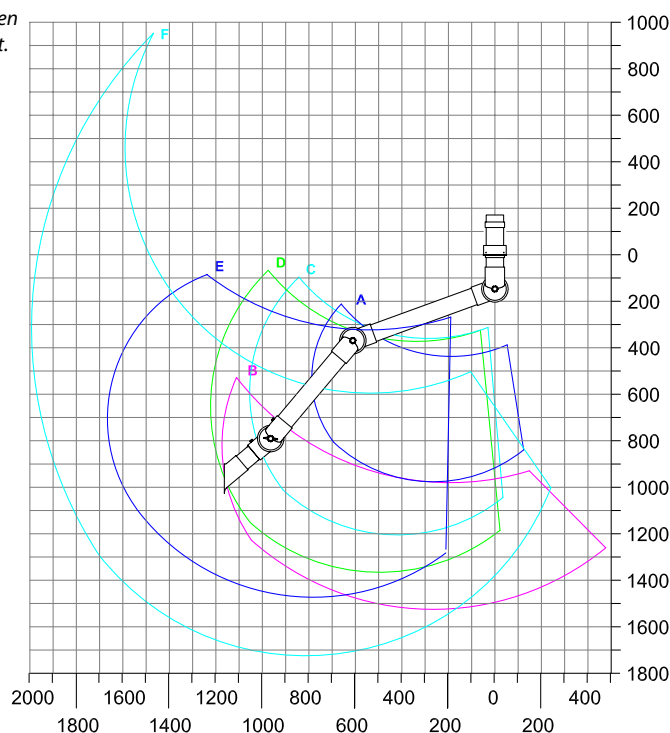
Arbejdsområde

Vi anbefaler, at sugearmen ikke placeres i den øverste eller nederste del af arbejdsområdet.

Alle mål i mm

* Med 1 gasfjeder

** Med 2 gasfjedre



A: Model 75-3535-3-6
B: Model 75-3590-3-6
C: Model 75-5545-3-6
D: Model 75-6555-3-6
E: Model 75-9065-3-22-6*
F: Model 75-9090-3-22-6**