



## System 75 - Kemisk resistent (PP)

Alle komponenter er RoHS kompatible i henhold til direktiv 2002/95/EF (RoHS).

Design:

- Udsugningsarm til loftmontage
- Arbejdsområde: 795 - 1990 mm
- Anbefalet luftmængde: 80 til 180 m<sup>3</sup>/h
- Rørdiameter: Ø75 mm
- Rør i stødsikker kemisk resistent polypropylen (PP)
- Led i stødsikker kemisk resistent polypropylen (PP)
- Farve på led: rød (-4) eller hvid (-5)
- O-ringe i vedligeholdelsesfri polyethylen (PE)
- Alle sugearme udført med integreret spjæld, der i åben tilstand tillader maksimal luftstrøm
- Alle gevindstag, fjedre og fingerskruer i syrefast rustfrit stål (AISI 316L)
- Nitter i kemisk resistent polypropylen (PP) forøger holdbarheden i aggressive miljøer
- Alle skærme kan forsynes med et beskyttende net (tilbehør), der hindrer utilsigtet udsugning af større genstande
- I forbindelse med rengøring kan sugearmen adskilles uden brug af værktøj



Links: [Tryktab](#), [Montagevejledning uden gasfjeder](#), [Montagevejledning med gasfjeder](#), [Brugsvejledning](#), [Effektivitetsmålinger](#), [Materialekompatibilitet \(engelsk\)](#)

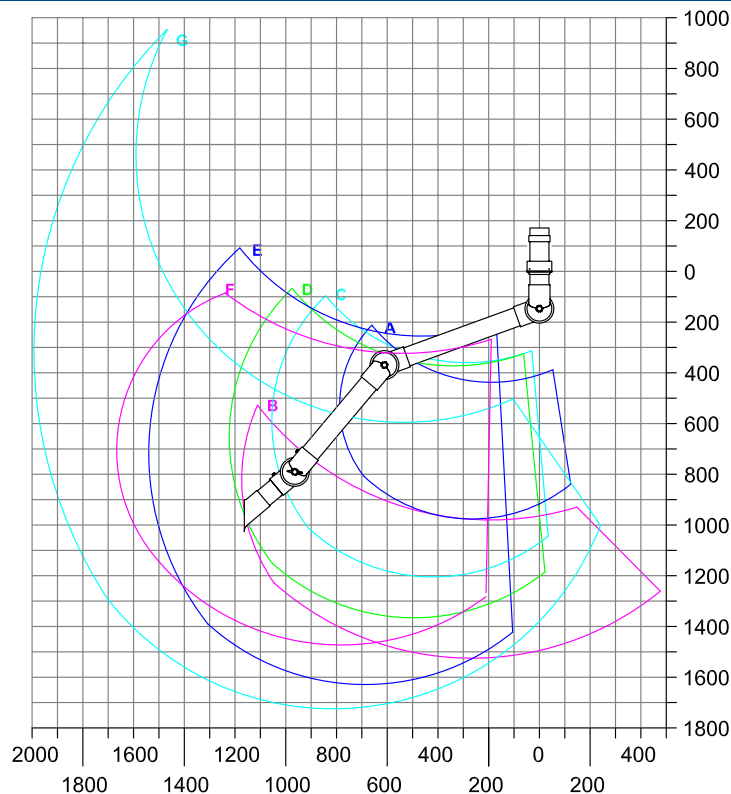
## Arbejdsområde

Vi anbefaler, at sugearmen ikke placeres i den øverste eller nederste del af arbejdsområdet.

Alle mål i mm

\* Med 1 gasfjeder

\*\* Med 2 gasfjedre



A: Model 75-3535-3-7-5  
B: Model 75-3590-3-7-5  
C: Model 75-5545-3-7-5  
D: Model 75-6555-3-7-5  
E: Model 75-9065-3-7-5  
F: Model 75-9065-3-22-7-5  
G: Model 75-9090-3-22-7-5\*\*

-7-5